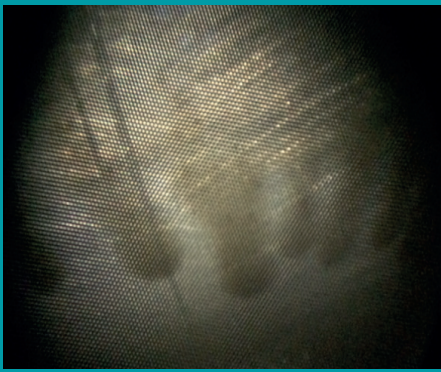


## **OLIEVERBRUIK DOOR VASTZITTENDE ZUIGERVEREN**

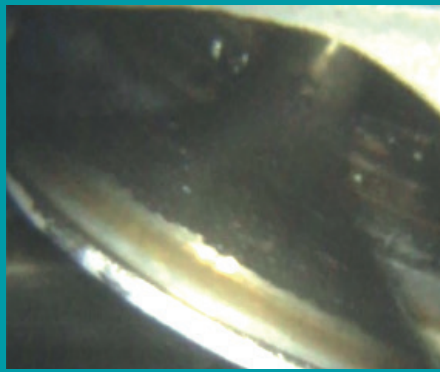
Met deze stap voor stap verwijderd u de vervuiling van en achter de zuigerveren zonder demontage. Hierdoor wordt de compressie hersteld en het olieconsumptie weer naar een acceptabel niveau gebracht.

CBS-400-002





Controleer met een endoscoop of er olie op de cilinderwand zichtbaar is. Dit is een teken dat het via de zuigerveren word meegenomen.



Zijn de inlaatkleppen ook nat? Dit komt vaak door verharde klep seals. Deze zullen later in deze behandeling ook weer hersteld worden.



Zorg dat van cil. 1 alle kleppen dicht staan en de zuiger ongeveer 4 cm voor BDP. Dit kunt u snel zien door te werken met een endoscoop.



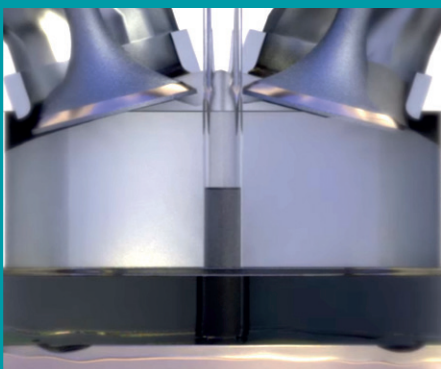
Spuut met de geleverde slang de Cobra Carbo-1 via het bougie gat de compressieruimte vol met het schuim.



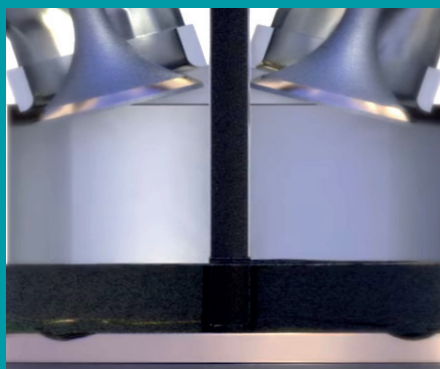
Als het schuim uit het bougie gat komt monteer de bougie hand vast. Draai voorzichtig met de krukas door tot de volgende cilinder in de gewenste stand staat.



Herhaal deze behandeling aansluitend bij iedere cilinder. Meestal is dit in de volgorde 1-3-4-2. Laat het schuim minimaal 12 en maximaal 24 uur inwerken.



Demonteer de bougies en spuit met de slang de Carbo-2 ruim in de cilinder ruimte. Dit doen we om een smeerfilm te creëren en het schuim de neutraliseren. Laat 15 minuten inwerken.



Zuig alle vloeistof uit de cilinder ruimte. Start de motor rond zonder bougies. Monteer de bougies en maak een stevige proefrit. Waarbij de motor goed op temperatuur komt.



Voeg Mécatech NCH motorflush toe aan de oude motorolie. Rijd 300 tot 500 km met de auto liefst verdeeld over een paar dagen ivm de warm koud werking. Laat de olie af met warme motor en monteer een nieuw oliefilter. Voeg bij de nieuwe olie Mécatech AFM. Deze heeft ongeveer 500-1000 km nodig om het eindresultaat te behalen.

